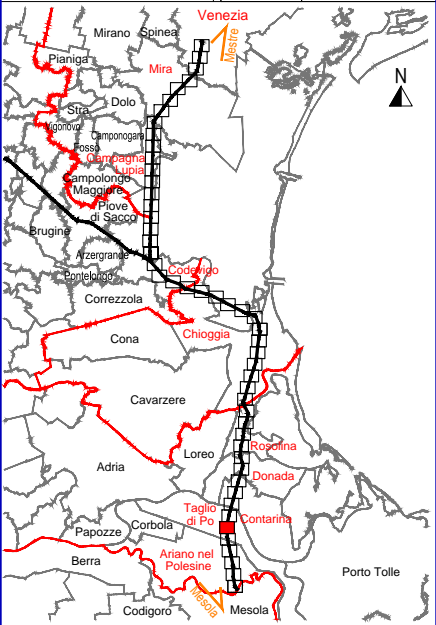


Taglio di Po

|                 |        |                   |
|-----------------|--------|-------------------|
| REGIONE: Veneto | REV: 1 | DATA: Luglio 2013 |
| TAVOLA: 6       |        |                   |



### LEGENDA

**TIPOLOGIA RICETTORI**

- Edifici abitativi
- Edifici non abitativi o di pertinenza ANAS
- Edifici scolastici (sensibili)
- Edifici ospedalieri (sensibili)

**INTERVENTI ESISTENTI**

- Barriera esistente

**INTERVENTI DI PROGETTO**

- Barriera di piano
- Pavimentazione CDF
- Autovelox
- Interventi diretti

**CROMATICITA' LIVELLI**

|       |
|-------|
| <35   |
| 35-40 |
| 40-45 |
| 45-50 |
| 50-55 |
| 55-60 |
| 60-65 |
| 65-70 |
| 70-75 |
| 75-80 |
| 80-85 |

Propagazione dei livelli a 4 m dal suolo [dB(A)]

..... Confine Comunale  
..... Confine Provinciale

scala **1:5000**

0 50 100 150 250m